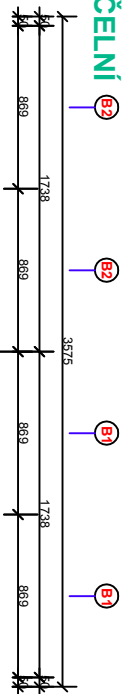
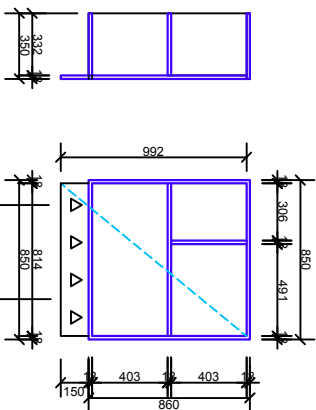


POHLED ČELNÍ



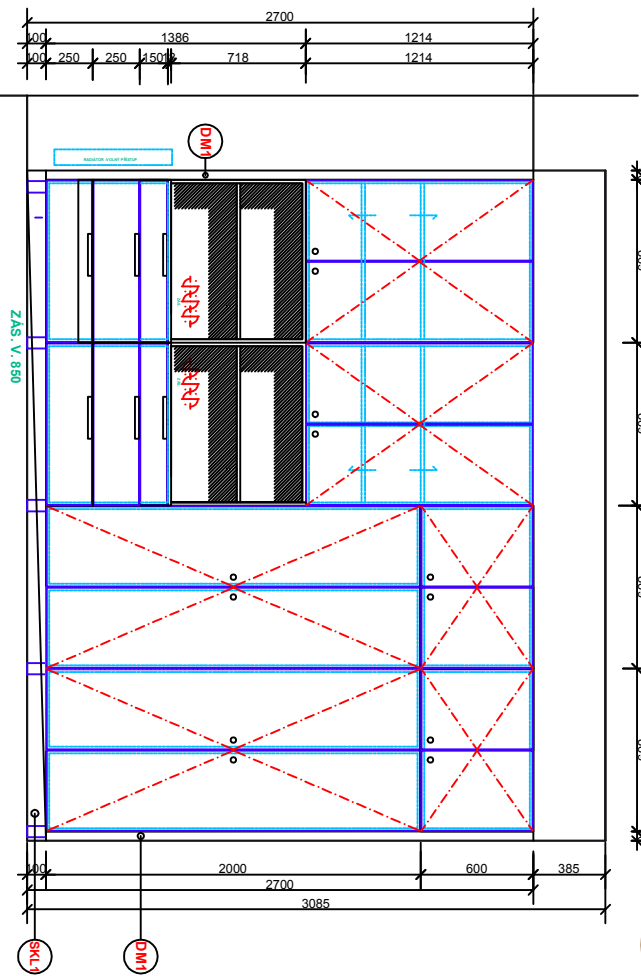
INT 01

INT 02 SKŘÍŇKA HORNÍ ZAVĚŠENÁ
SKŘÍŇKA PRO MYCÍ PROSTŘEDKY - ÚKLID
ŘEZ KCÍ POHLED ČELNÍ

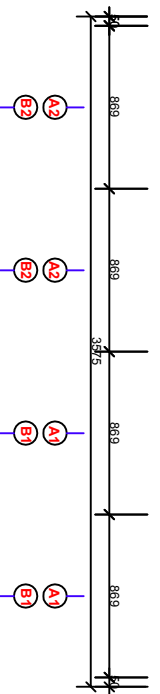


INT 02

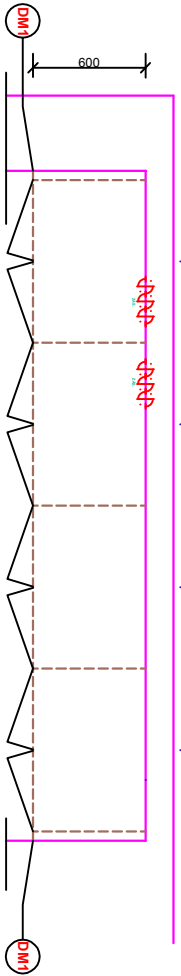
ZADNÍ DESKA A LAMINO 18 MM
999 X 992 MM
ÚCHYT - KOSTĚ
4 KS



INT 01



INT 01



INT 01

VÝPIS PRVKŮ				
ZN.	PRVK SESTAVY - OZNAČENÍ/PODS	KS	ROZMĚR, ŠIKVHL	POZNÁMKA
A1	MODUL SKŘÍŇ	2	869 X 600 X 2 000	POZNÁMKA
A2	MODUL ZASUVKY + UNY	2	869 X 600 X 1 386	POZNÁMKA
DM1	BOČNÍ DODĚLEK, BOČNÍ ČÁST	2	2 597 X 50/18	POZNÁMKA
SKL1	SPODNÍ SKOKL, PLAST + NEREZ POUKCH	1	3 575 X 100	POZNÁMKA
B1	MODUL NASTAVBA NÍZKY	2	869 X 600 X 600	POZNÁMKA
B2	MODUL NASTAVBA VYSOKÝ	2	869 X 600 X 600	POZNÁMKA

± 0,000 1. NP = 220,00

Ing.arch.Vladimír Volman architektonický atelier Komenského 28/1 418 01 Blatná - město 607 888 825 e-mail : volman@velny.cz		
ZODP. PROJEKTANT	VYPRACOVAL	KRESLIL
ING. ARCH. V. VOLMAN	ING. ARCH. V. VOLMAN	ING. ARCH. V. VOLMAN
STAVEBNÍK: MĚSTO TŘEBENICE, PARKOVO NÁMĚSTÍ Č.P. 1, 411 13 TŘEBENICE		
IČ 00264521		
KRAJ: ÚSTECKÝ	OBEC: TŘEBENICE	
AKCE: MULTIFUNKČNÍ OBJEKT MĚSTA TŘEBENICE		
OBJEKT: SO-B SDH TŘEBENICE – POŽÁRNÍ ZBRONICE		
ČÁST:	D1.1 ARCHITEKTONICKO-STAVEBNÍ ŘEŠENÍ	
VÝKRES:	VYBAVENÍ INTERIÉRU INT.01 (velitel), INT.02 ÚKLID	